

Oktober 2011

COMIC-NEUERSCHEINUNG

PATCHWORK

Frau Doktor Waldbeck näht sich eine Familie

von Katharina Greve

Ein Kopf auf Händen, die Boulevard-Presse im Nacken und ein defekter nordkoreanischer Satellit: Als Transplantationsforscherin Linda Waldbeck sich ihre Familie selbst schneidert, gerät einiges ins Trudeln.

Jahrelang schon verpflanzt die geniale Transplantationsforscherin Doktor Linda Waldbeck Ohren auf Mäuserücken oder Rüssel auf Kaninchenköpfe. Was liegt da näher, als sich den spät verspürten Kinderwunsch auch gleich selbst zu erfüllen?

Linda wird zum postmodernen Prometheus: Sie näht sich ihre eigene Patchwork-Familie. Ihre Kinder Ben, Tim, Jan und Wei entstehen aus dem, was die Restekiste des Labors so hergibt. Allerdings nicht in der bekannten anatomischen Anordnung: Ein Kopf bekommt Hände, zwei Beine erhalten Gesichter und Tentakel-Arme, ein Oberkörper läuft auf Vogelfüßen.

Als Linda mit den Vieren endlich in der normalen Welt leben möchte, beginnen die Probleme. Denn was im Geheimlabor nicht weiter auffällt, wird in der Reihenhaussiedlung zum Skandal. Nachbarn gaffen, Journalisten lauern ihnen auf, ein Rüstungsmanager giert nach einem schmutzigen Geschäft und hetzt seinen frustrierten Handlanger auf Linda. Eine Jagd beginnt und die Flucht nach Berlin bringt auch noch einen rechtsradikalen Bombenbastler ins Spiel.

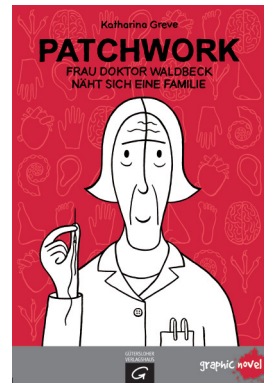
Könnte das „Kommando heile Familie“ die Rettung sein, bei dem sich die vier Kinder aufeinander stapeln und unter einem langen Mantel zu einer Person verschmelzen? Helfen die naturwissenschaftlichen Kenntnisse von Nachbarstochter Lale weiter? Kann Linda ihre Patchwork-Familie mit einem Vater vervollständigen? Und welche Rolle spielt der nordkoreanische Potentat Kim Jong-il dabei? Diese Fragen beantwortet die Berliner Autorin Katharina Greve in ihrem zweiten Comic-Roman.

Das Buch über Freiheit und Selbstbestimmung greift in Erzählstruktur und Gestaltung das Patchwork-Motiv auf. Schauplätze und Personen haben charakteristische Muster und Farben, so dass durch schnelle Ortswechsel ein farbiges Szenen-Mosaik entsteht.

DER VERLAG

Gütersloher Verlagshaus, Verlagsgruppe Random House
Carl-Miele-Straße 214, 33311 Gütersloh
www.guetersloher-verlagshaus.de

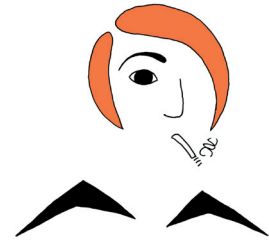
Ansprechpartnerin für Rezensionsexemplare:
Birgit Gosse, Presse und Öffentlichkeitsarbeit
Birgit.Gosse@gtvh.de
T: 05241. 80 1554



DIE AUTORIN

Katharina Greve wurde 1972 in Hamburg geboren und studierte Architektur an der Technischen Universität Berlin. Sie lebt als freischaffende Comic-zeichnerin, Autorin, Künstlerin, Ex-Architektin und Situationsdesignerin in Berlin.

Cartoons und Comic-Strips veröffentlicht sie unter anderem in der *Titanic* und auf der Internet-Plattform *electrocomics.com*. Für den Berliner *Tagesspiegel am Sonntag* zeichnet sie einen regelmäßigen Polit-Comic-Strip. Ihre 2009 erschienene erste Graphic Novel „Ein Mann geht an die Decke“ wurde mit dem ICOM Independent Comic Preis in der Kategorie „Herausragendes Artwork“ ausgezeichnet. 2010 erhielt sie als erste Frau den Deutschen Cartoonpreis für neue Talente, der von der Frankfurter Buchmesse und dem Carlsen Verlag verliehen wird.



Kontakt: Katharina Greve
Brunnenstraße 47, 10115 Berlin
T: 0170. 241 86 80
ka.greve@freizeitdenker.de
www.freizeitdenker.de

DER COMIC

PATCHWORK - Frau Doktor Waldbeck näht sich eine Familie

Broschur, 80 Seiten, 16,2 x 24,3 cm, 4-farbig

ISBN: 978-3-579-07053-7

Erscheinungstermin Druckausgabe: 26. September 2011

Erscheinungstermin E-Book: 26. Oktober 2011

Leseprobe auf der Homepage des Verlags:

<http://www.randomhouse.de/book/edition.jsp?mid=4&serviceAvailable=true&showpdf=false&edi=379107#tabbox>

Cover-Download:

<http://www.randomhouse.de/press/infodetail.jsp?edi=379107&submen=1917&mid=5&men=1914&pub=50000>

Lange Leseprobe auf der Comic-Internet-Plattform *electrocomics.com*:

http://www.electrocomics.com/ebook_unterseiten/patchwork.htm

